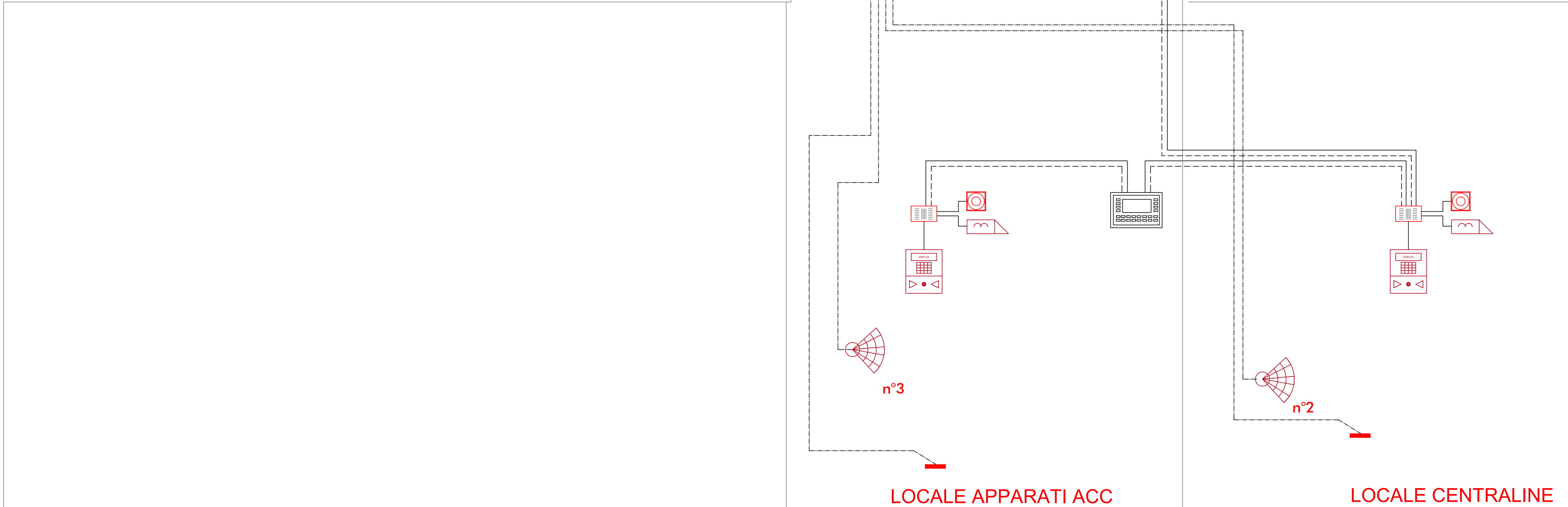


LEGENDA	
	SIRENA DA ESTERNO
	CENTRALE ANTINTRUSIONE COMPLETA DI: - SCHEDA DI RETE; - ALIMENTATORE; - SCHEDA RELE.
	CONTATTO MAGNETICO A TRIPLO BILANCIAMENTO
	RIVELATORE VOLUMETRICO A DOPPIA TECNOLOGIA (IR+MW)
	RIVELATORE VIBRAZIONE INERZIALE COMPLETO
	LETORE PIN+PROX ANTIVANDALO CON TASTI RETROILLUMINATI
	SCHEDA DI INTERFACCIA WIEGAND 2IN/2OUT SU BUS INSTALLAZIONE IN CASSETTA IN PVC
	ELETTROSERRATURA
	PULSANTE PER APERTURA e/o INIBIZIONE
	TERMINALE CON DISPLAY
	ALIMENTATORE
	COLLEGAMENTO LINEA BUS IN CAVO RSR 485 4 FILI 2X1,5 mm²+ 2X1mm² TWISTATO E SCHERMATO
	COLLEGAMENTO AI TERMINALI CON CAVO SCHERMATO ANTIFIAMMO SEZIONE 2x0,75 + 4 X 0,22 mm²



Ferrovie Appulo Lucane

LINEA FERROVIARIA AVIGLIANO L. - GRAVINA

PROGETTAZIONE DEFINITIVA PER POTENZIAMENTO
TECNOLOGICO IN ACC-M/CTC-M DELLE LINEE
AVIGLIANO C. - POTENZA INF. SCALO
AVIGLIANO L. - GRAVINA

PROGETTO DEFINITIVO

COMMITTENTE:

FERROVIE APPULO LUCANE

PROGETTISTA:

m3PROGETTI
INGEGNERIA E SERVIZI PER SISTEMI FERROVIANI

Il Direttore Tecnico
Ing. Domenico Valente

Titolo Elaborato:

ANTINTRUSIONE
AVIGLIANO LUCANIA - SCHEMA FUNZIONALE IMPIANTO CAI -
TRATTA AVIGLIANO CITTA' - GENZANO

Tavola:	1/1	Codice:	BAS-AI-01-E-0	Data:	Giugno 2022	Scala:	N.A.
---------	-----	---------	---------------	-------	-------------	--------	------

REV.	DATA	DESCRIZIONE	REDATTO	VERIFICATO	APPROVATO
A	Giugno 2022	Prima Emissione	F.Taricotti	F.Bau	D. Valente